

Start

Garantie und Support

Lieferumfang

Systemvoraussetzungen

Sicherheitshinweise

Anschluss

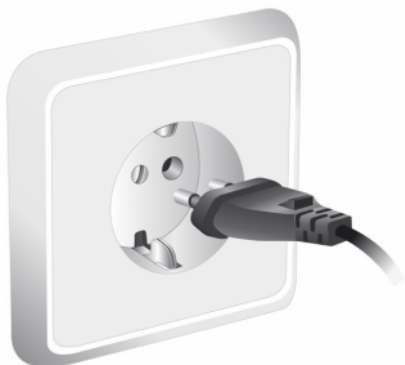
Bedienung

Fehlerbehebung

Anschluss

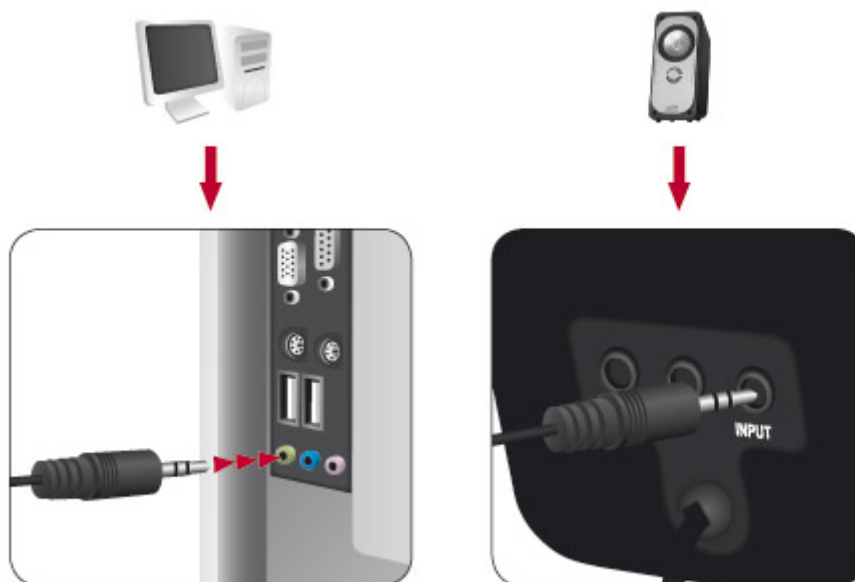
Entnehmen Sie das Lautsprechersystem aus der Verpackung und überprüfen Sie alle Kabel und Anschlüsse auf Beschädigungen. Schließen Sie das Lautsprechersystem wie folgt an Ihren Desktop-Computer oder Ihr Notebook an:

Stecken Sie den Netzstecker in eine freie Steckdose.

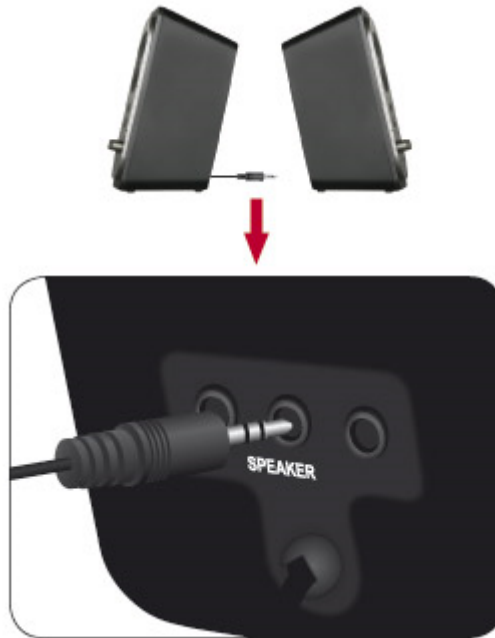


Stellen Sie die Lautsprecher rechts und links neben Ihrem Monitor auf.

Schließen Sie das beiliegende 3,5 mm Kabel an die grüne Buchse Ihrer PC-Soundkarte an. Verbinden Sie das andere Ende mit der "Input"-Buchse an dem Lautsprecher.



Schließen Sie das an einem der Lautsprecher fest montierte Kabel an die "Speaker"-Buchse des anderen Lautsprechers an.



Bitte schauen Sie im Handbuch Ihrer Soundkarte nach, welchen Anschluss sie für das Lautsprechersystem verwenden müssen. Bei 5.1 oder 7.1 Soundkarten müssen Sie die "Front-In" Buchse der Soundkarte für den grünen Klinkenstecker verwenden.

